



11/01_o.T.

Objektkasten

15,0 cm x 10,0 cm x 3,5 cm

2011



11/02_o.T.

Objektkasten

31,0 cm x 22,0 cm x 5,0 cm

2011



11/03_o.T.

Objektkasten

29,0 cm x 35,0 cm x 8,0 cm

2011



11/04_geteilter Sieg

Objektkasten

10,5 cm x 15,5 cm x 4,5 cm

2011



11/05_o.T.

Objektkasten

19,5 cm x 24,0 cm x 6,0 cm

2011



11/06 _ Tränen-Reich

Objektkasten

19,3 cm x 14,5 cm x 2,3 cm

2011



11/07_o.T.

Objektkasten

22,5 cm x 28,3 cm x 4,5 cm

2011



11/08_o.T.

Objektkasten

17,6 cm x 13,0 cm x 2,8 cm

2011



11/09_o.T.

Objektkasten

30,5 cm x 25,5 cm x 3,5 cm

2011

38

Mischtechnik auf Pappe, gerahmt
41,0 cm x 64,0 cm x 3,5 cm
2011



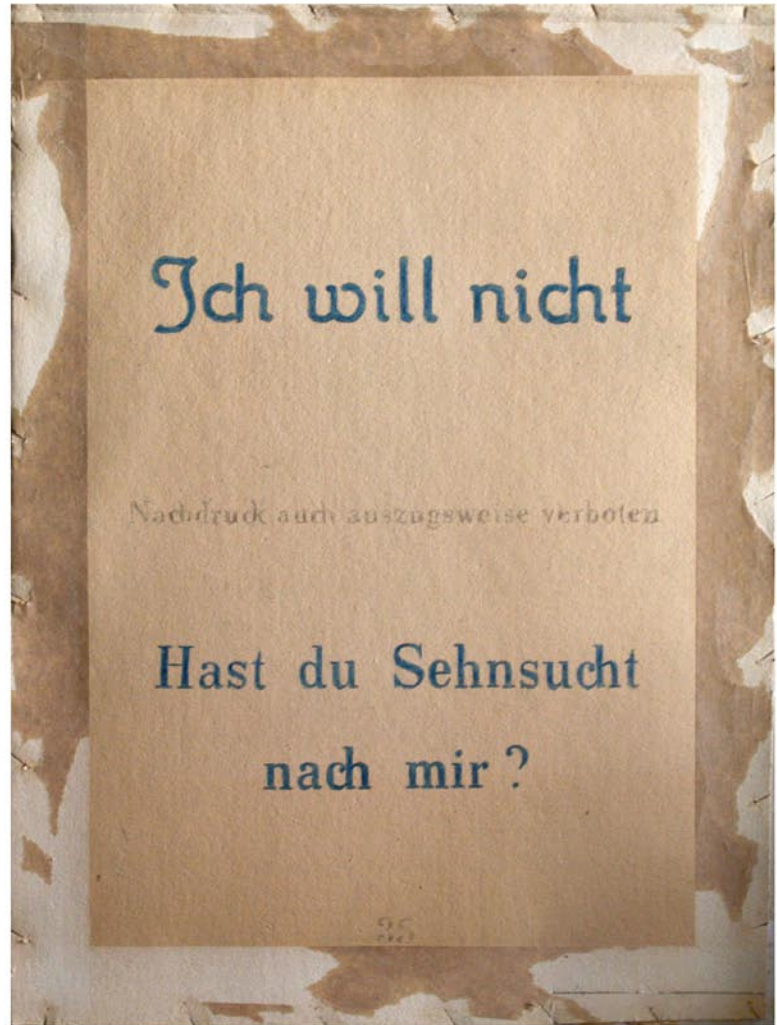
Ich will nicht

Nachdruck auch auszugsweise verboten

Hast du Sehnsucht
nach mir ?

35

Mischtechnik auf Pappe
36,0 cm x 47,5 cm
2011





48

Mischtechnik auf Pappe
42,5 cm x 55,0 cm
2011



30

Mischtechnik auf Pappe

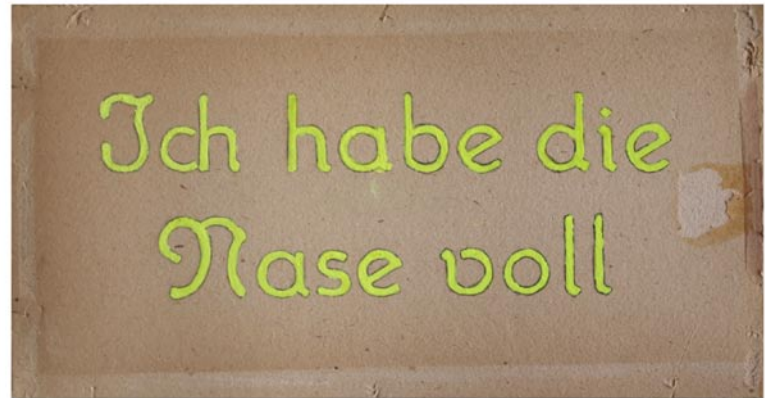
20,0 cm x 30,0 cm

2011



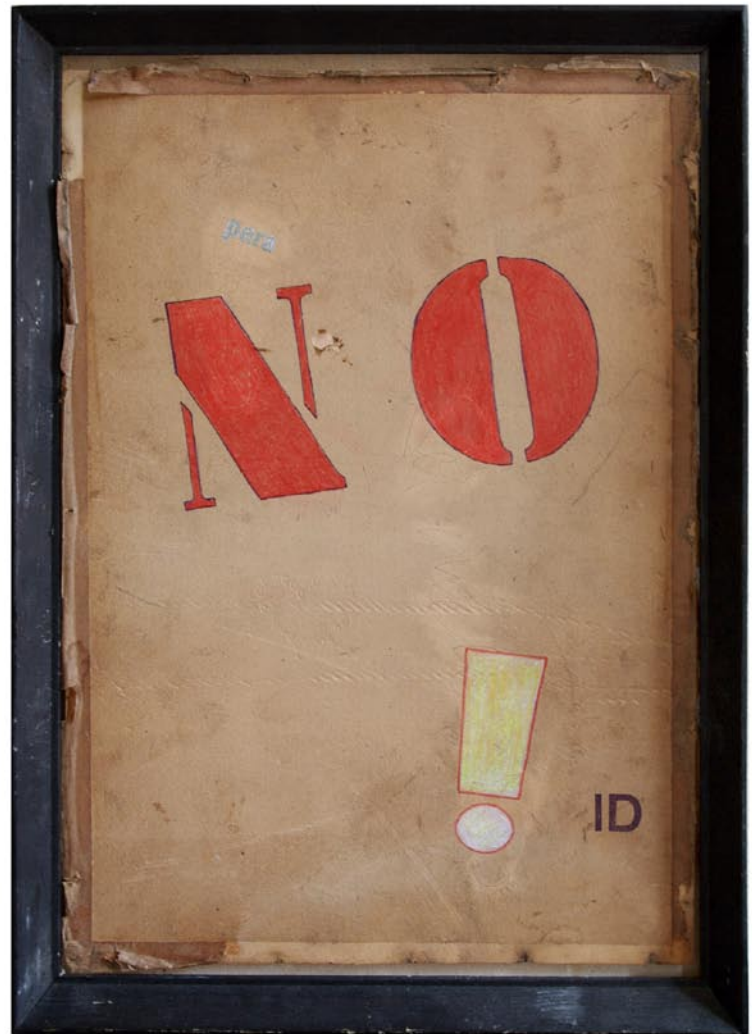
15

Mischtechnik auf Pappe
10,3 cm x 18,0 cm x 2,0 cm
2011



6

Mischtechnik auf Pappe
29,7 cm x 15,7 cm
2011



o.T.

Mischtechnik auf Pappe, gerahmt
31,8 cm x 44,0 cm x 3,0 cm
2011



Selbstgespräch II

Mixed Media

17,0 cm x 22,0 cm x 1,7 cm

2011



Selbstgespräch III

Mixed Media

14,3 cm x 19,4 cm x 1,1 cm

2011



Brunnen

Aquarell auf Malplatte

15,0 cm x 15,0 cm

2011



Disco

Aquarell auf Malplatte
15,0 cm x 15,0 cm
2011



Gefüge

Aquarell auf Malplatte
15,0 cm x 15,0 cm
2011



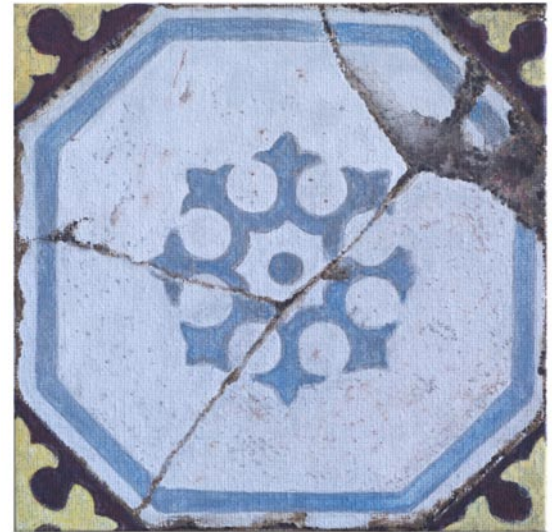
Kreuzstich

Aquarell auf Malplatte
15,0 cm x 15,0 cm
2011



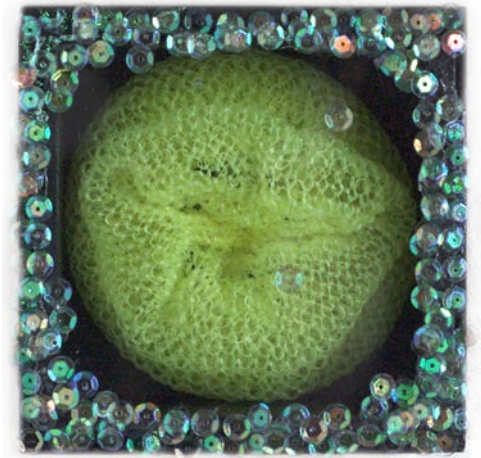
Laub

Aquarell auf Malplatte
15,0 cm x 15,0 cm
2011



Schneeflocke

Aquarell auf Malplatte
15,0 cm x 15,0 cm
2011



Kuss

Objektkasten

10,5 cm x 10,5 cm x 5,0 cm

2011



Licht ins Dunkel

Malerei/Objekt

10,5 cm x 10,5 cm x 5,0 cm

2011



Melancholie

Mixed Media

34,5 cm x 21,0 cm x 3,0 cm

2011



Rosenkranz

Aquarell auf Malplatte

30,0 cm x 30,0 cm

2011



sozusagen

Mixed Media

32,0 cm x 24,0 cm

2011

Inka Perl

inskopia@web.de | www.inskopia.de

0341 4929505 | 0160 5041980

Leipzig | 2011